

## ЧАСТИ В КОМПЛЕКТА

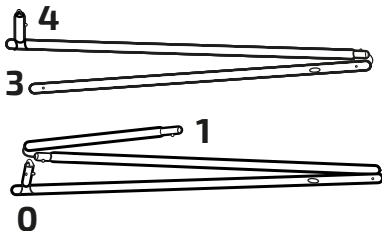
Горен хоризонтален профил



Ъглов профил за горна секция



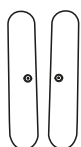
Вертикални профили



Опорен профил



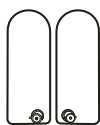
Пети



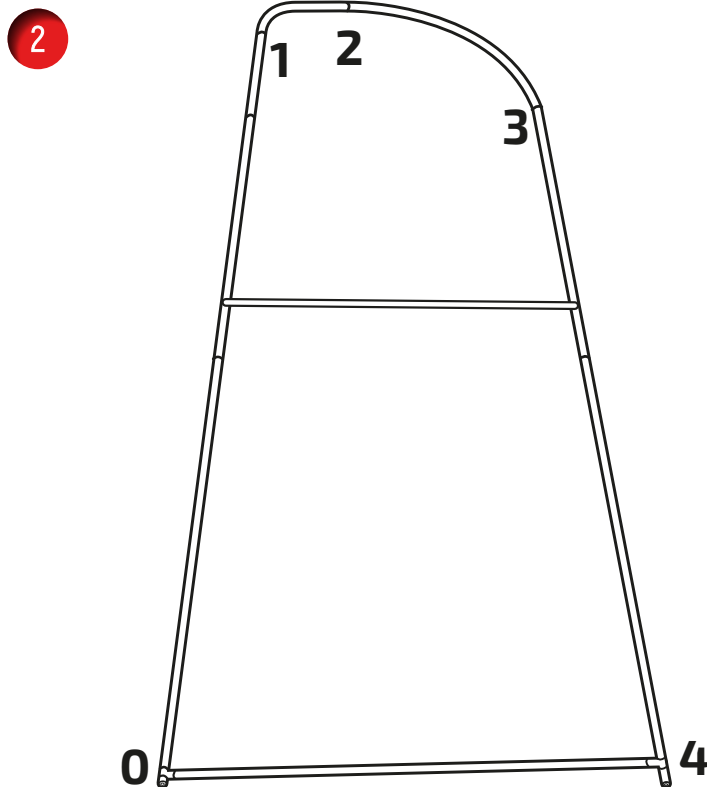
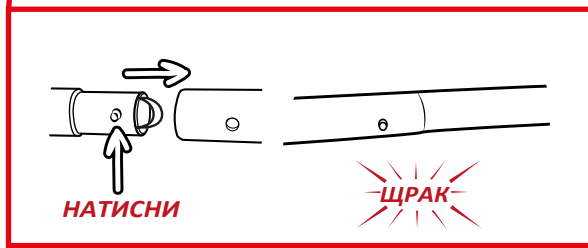
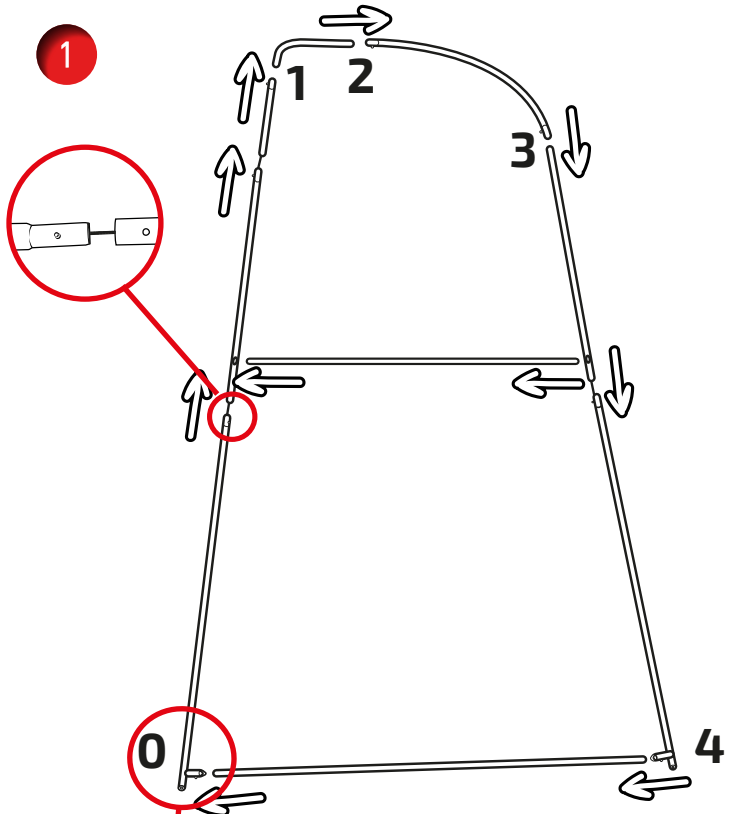
Ръкавици



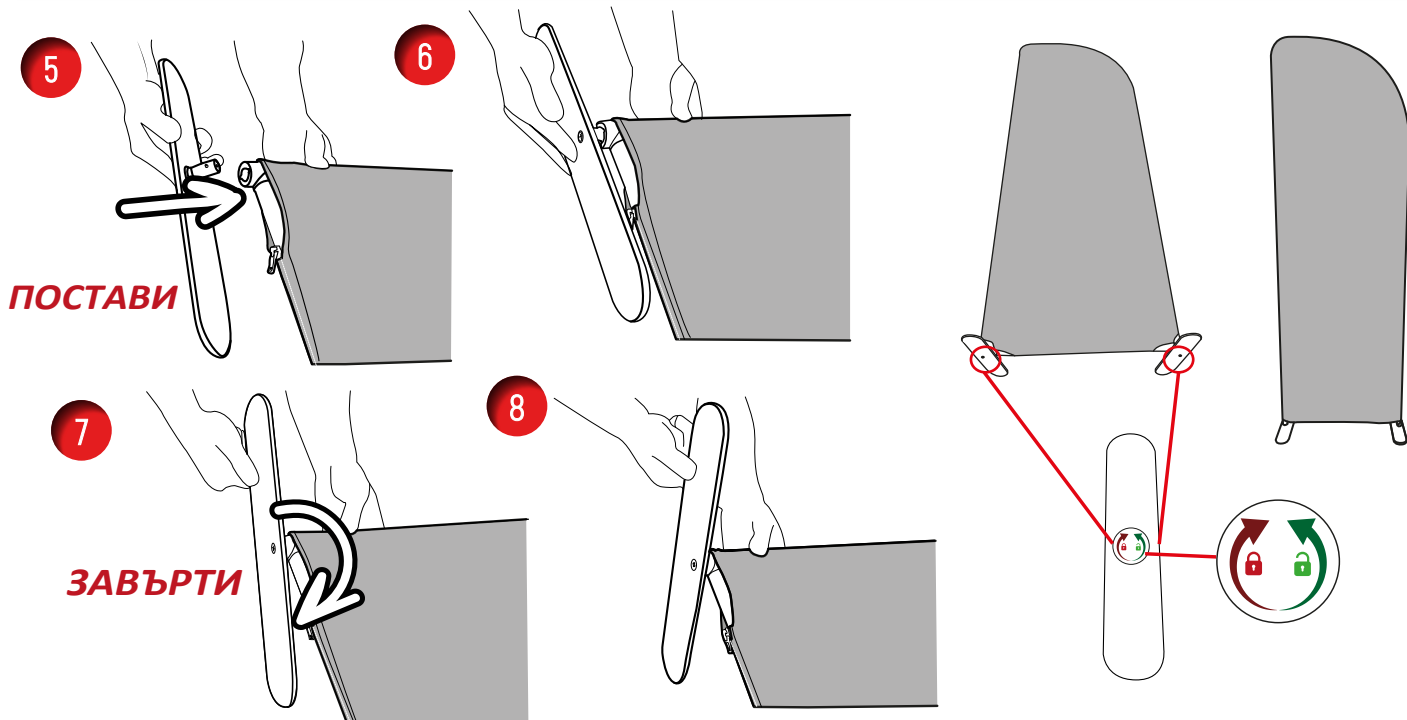
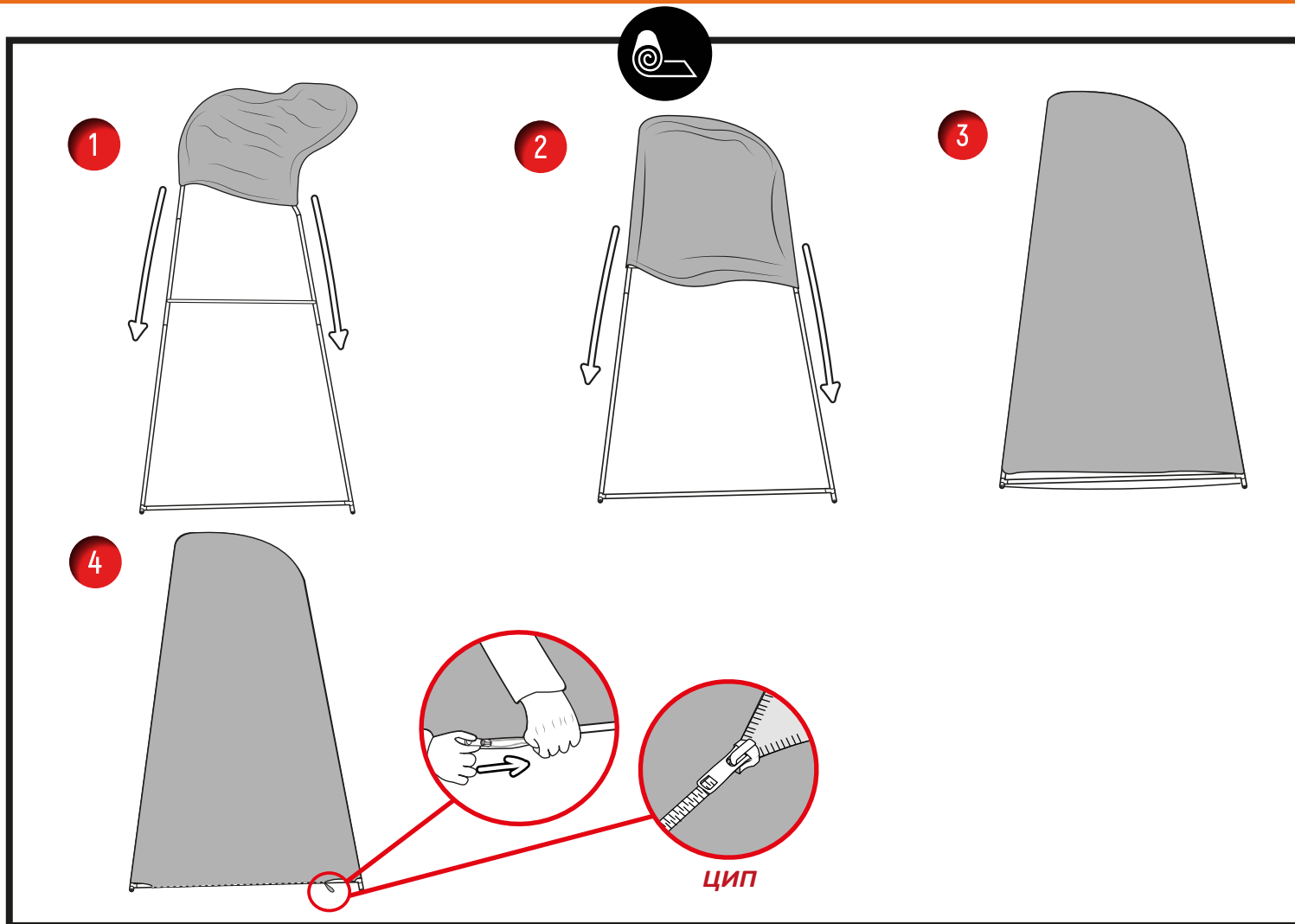
Опция за половинки пети



НЕ СЕ ПРЕДЛАГАТ В КОМПЛЕКТА  
ПРОДАВАТ СЕ ОТДЕЛНО



Modulate рамка с наклон  
**Modulate 824 (Slope 2)**



Завърти по часовниковата стрелка за заключване  
 Завърти обратно на часовниковата стрелка за отключване

**ЗАБЕЛЕЖКА:** Стикера на петата указва посоката на заключване **ЗАКЛЮЧЕНО/ОТКЛЮЧЕНО**

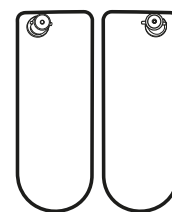
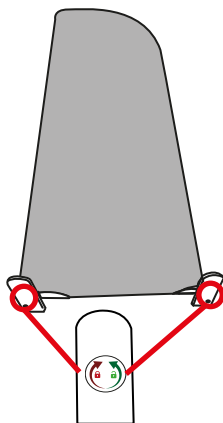
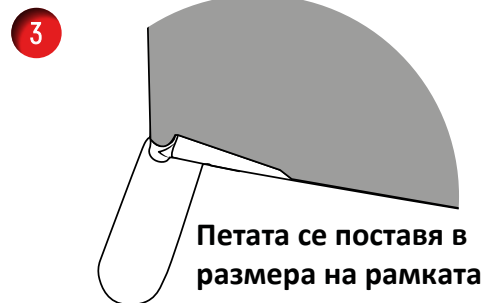
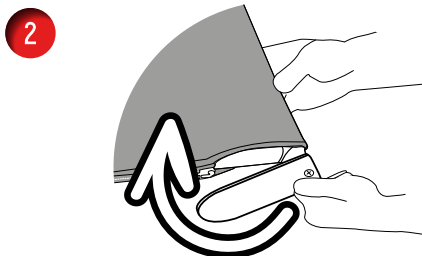
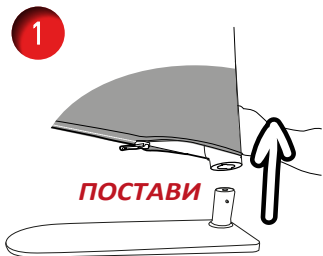
**ЗАБЕЛЕЖКА:** ДВА НАЧИНА ЗА МОНТАЖ НА ПЕТИТЕ (ВИЖ ОПЦИЯ 1 ЗА ВТОРИЯТ НАЧИН)



## ОПЦИЯ (ПОЛОВИН ПЕТА)

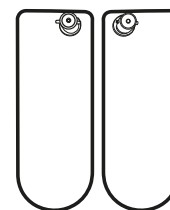
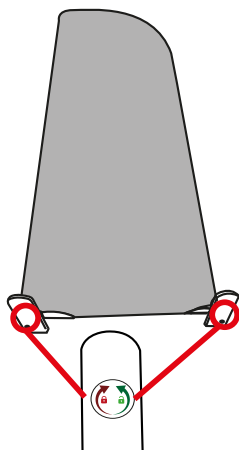
### ОПЦИЯ 1

ЗАБЕЛЕЖА: ПОЛВИНКАТА ПЕТА МОЖЕ ДА БЪДЕ МОНТИРАНА ПО ДВА РАЗЛИЧНИ НАЧИНА

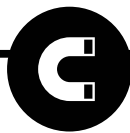


Завърти по часовниковата стрелка за заключване  
Завърти обратно на часовниковата стрелка за отключване

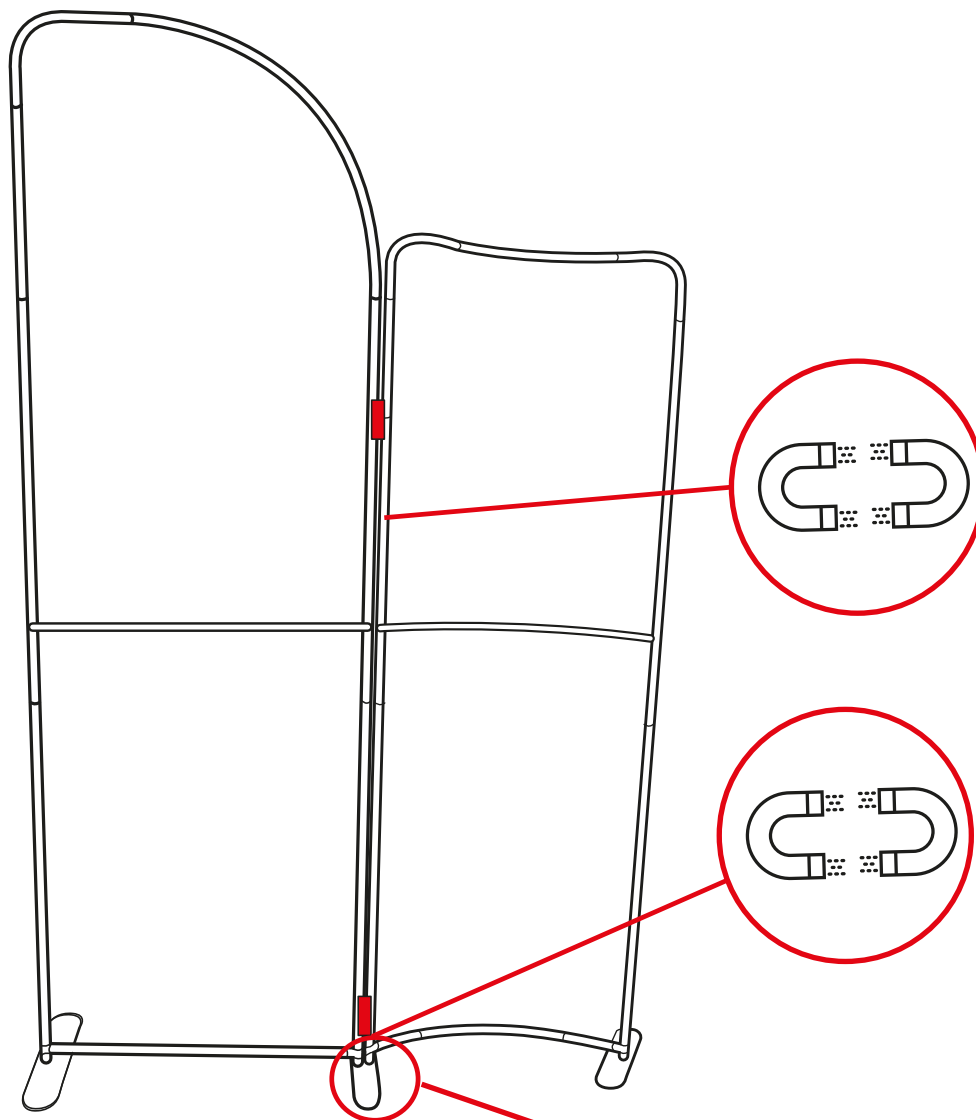
### ОПЦИЯ 2



Завърти по часовниковата стрелка за заключване  
Завърти обратно на часовниковата стрелка за отключване



**МОНТАЖ НА НЯКОЛКО РАМКИ ЕДНА ДО ДРУГА ЗАБЕЛЕЖКА:  
820 CURVED НЕ Е ВКЛЮЧЕНО В КОМПЛЕКТА**



**824 Slope 2 рамка и 820 Curved рамка**

Премахнете едната пета на втората рамка и подравнете с петата на първата рамка

**ЗАБЕЛЕЖКА:** Спазвайте същата последователност и при монтаж с половин пета

